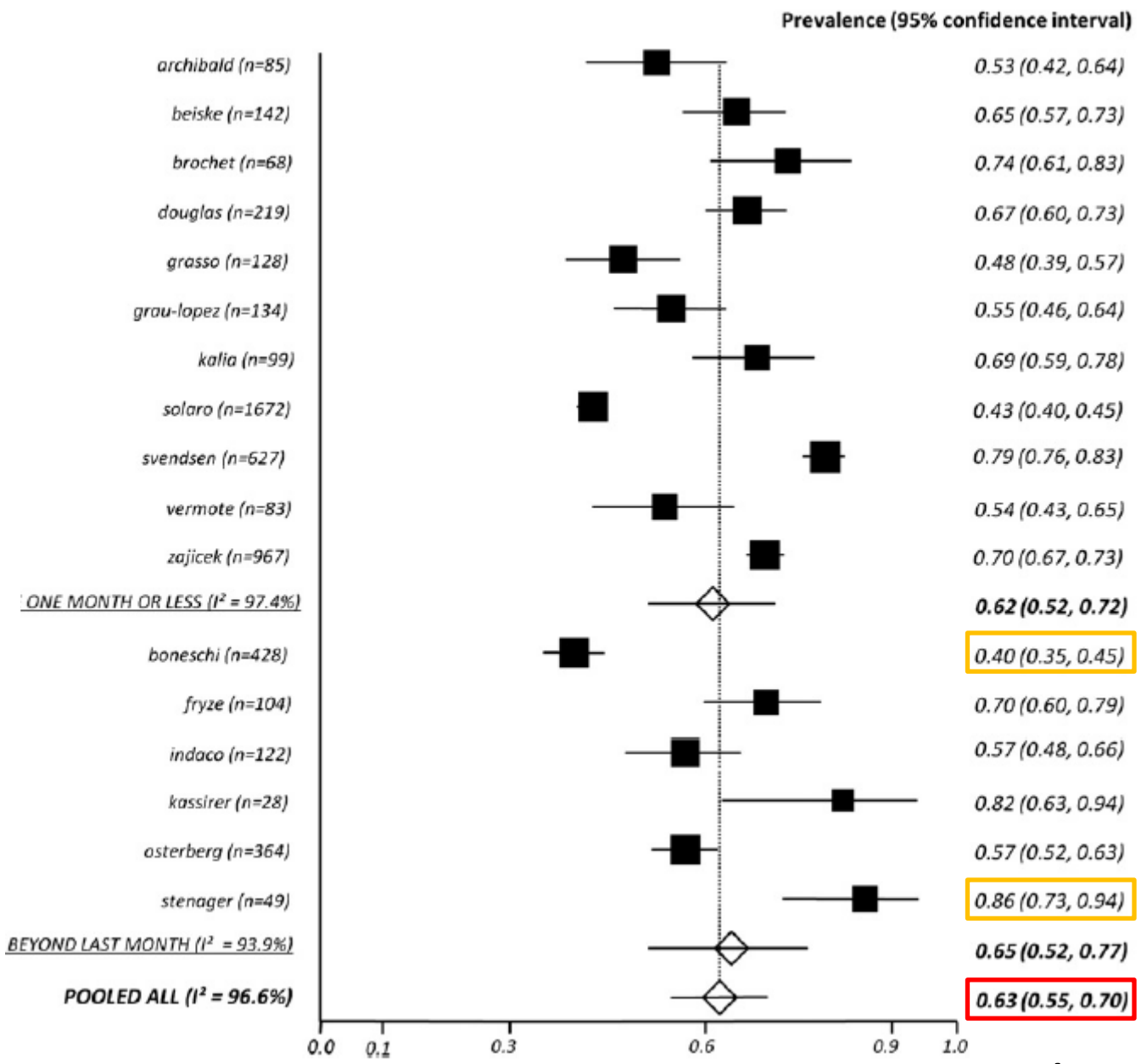


# L'ASSOCIATION ENTRE MIGRAINE ET DOULEUR NEUROPATHIQUE EST FREQUENTE DANS LA SEP

Journée Nationale des Internes de Neurologie 2014  
Xavier Moisset

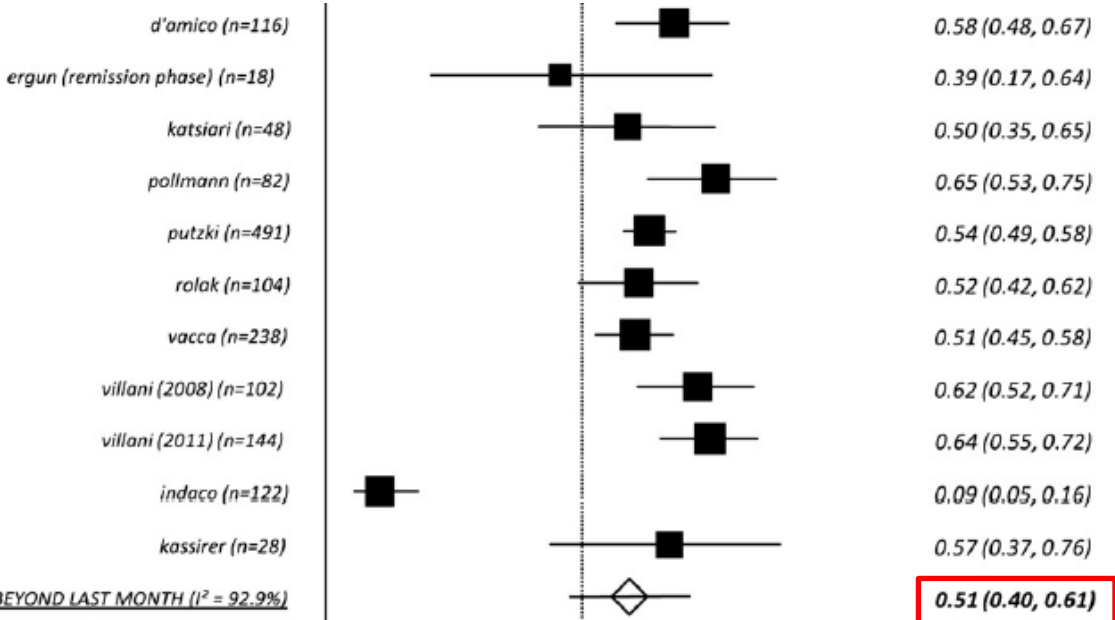


Foley et al., Pain 2013

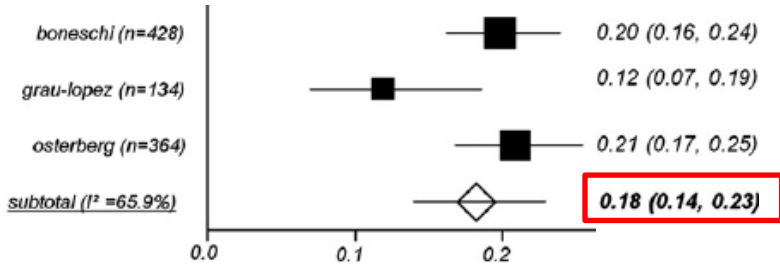
La douleur concerne 2/3 des patients

# Différents types de douleur

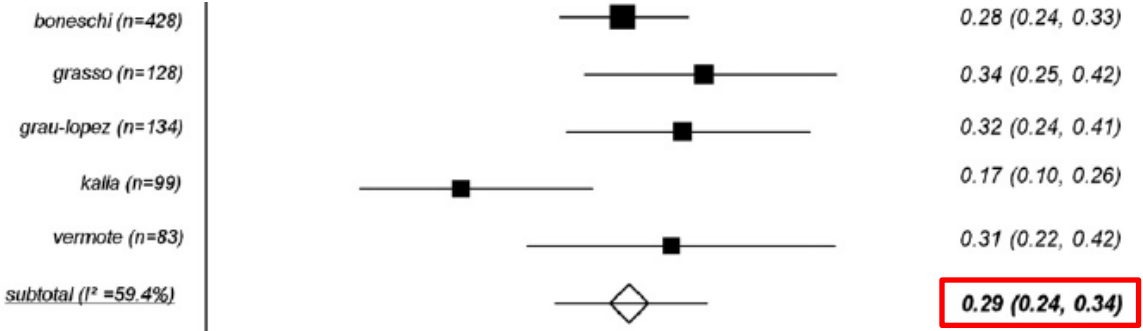
## 1- Céphalées: 51%



## 3- Douleurs musculo-squelettiques: 18%



## 2- Douleurs neuropathiques: 29%



**Connaître la prévalence et les caractéristiques de la douleur dans une population générale de patients SEP en France.**

**Intérêt particulier pour les céphalées et les douleurs neuropathiques.**

**Hypothèse: migraine et douleur neuropathique ne sont pas indépendantes**

## 1300 questionnaires postaux adressés en février 2011



Nominatif : récupération des données cliniques et thérapeutiques

*Ressentez-vous actuellement, ou avez-vous ressenti  
**durant ce dernier mois des douleurs ou des maux  
de tête ?***

**Si OUI**

Questionnaire céphalées, critères IHS de la migraine  
Auto-questionnaire DN4 (7 items)  
Version courte du « Brief Pain Inventory »  
Echelle de dramatisation de Sullivan

**Population concernée (n=1300)**  
Sexe Féminin: 78.7%  
Age: 49.3±0.3 ans  
Durée d'évolution: 14.1±0.3 ans  
EDSS: 3.6±0.1

**Non répondeurs (n=627)**  
Sexe Féminin: 77.8%  
Age: 49.0±0.5 ans  
Durée SEP: 13.5±0.4 ans  
EDSS: 3.5±0.1

**Répondeurs (n=673)**  
Sexe Féminin: 79.5%  
Age: 49.5±0.5 ans  
Durée SEP: 14.5±0.4 ans  
EDSS: 3.7±0.1

**Non douloureux (n=144)**  
Sexe Féminin : 74.3%  
Age: 51.9±1.1 ans  
Durée SEP: 16.4±1.1 ans  
EDSS: 4.0±0.2

**21%**

**Douloureux (n=529)**  
Sexe Féminin : 80.9%  
Age: 48.9±0.5 ans  
Durée SEP: 14.0±0.5 ans  
EDSS: 3.7±0.1

**79%**

**Céphalées (n=361)**  
Sexe féminin : 83.1%  
Age: 46.8±0.6 years  
Durée SEP : 12.7±0.5 ans  
EDSS: 3.4±0.2

**54%**

**Douleurs neuropathiques (n=346)**  
Sexe féminin: 81.8%  
Age: 48.9±0.6 ans  
Durée SEP: 13.7±0.5 ans  
EDSS: 3.7±0.2

**51%**

**Douleurs musculosqu. seulement (n=69)**  
Sexe féminin : 76.8%  
Age: 53.2±1.2 ans  
Durée SEP : 16.4±1.4 ans  
EDSS: 4.3±0.4

**13%**

# Migraines: 46%

(21,3% en population générale, *Lantéri-Minet et al., 2005*)

	Migraine (n = 309)	No migraine (n = 220)	P value
Female, % (n)	83.5 (258)	77.3 (170)	.073
Age $\pm$ SD, y	46.2 $\pm$ 0.7	52.7 $\pm$ 0.7	<.001
Time from onset $\pm$ SD, y	12.1 $\pm$ 0.5	16.6 $\pm$ 0.7	<.001
RR-MS, %	78.8	61.7	<.001
Headache pain, /10, $\pm$ SD	6.0 $\pm$ 0.1	1.1 $\pm$ 0.1	<.001
No. of days/mo with headaches $\pm$ SD	8.4 $\pm$ 0.4	1.2 $\pm$ 0.3	<.001
Chronic headache (>14 d/mo), % (n)	14.6 (45)	1.8 (4)	<.001
$\geq$ 3 pain locations, % (n)	40.5 (125)	47.3 (104)	.118
EDSS score $\pm$ SD	3.3 $\pm$ 0.1	4.1 $\pm$ 0.2	<.001
Pain Interference Index, /10 $\pm$ SD	5.4 $\pm$ 0.2	5.2 $\pm$ 0.2	.464
Catastrophizing, /52 $\pm$ SD	24.3 $\pm$ 0.8	20.9 $\pm$ 0.8	.002
Pain with NCs (DN-4 $\geq$ 3/7), %	69.6	59.7	.019

**Les migraineux sont plus jeunes et ont plus de douleurs neuropathiques.**

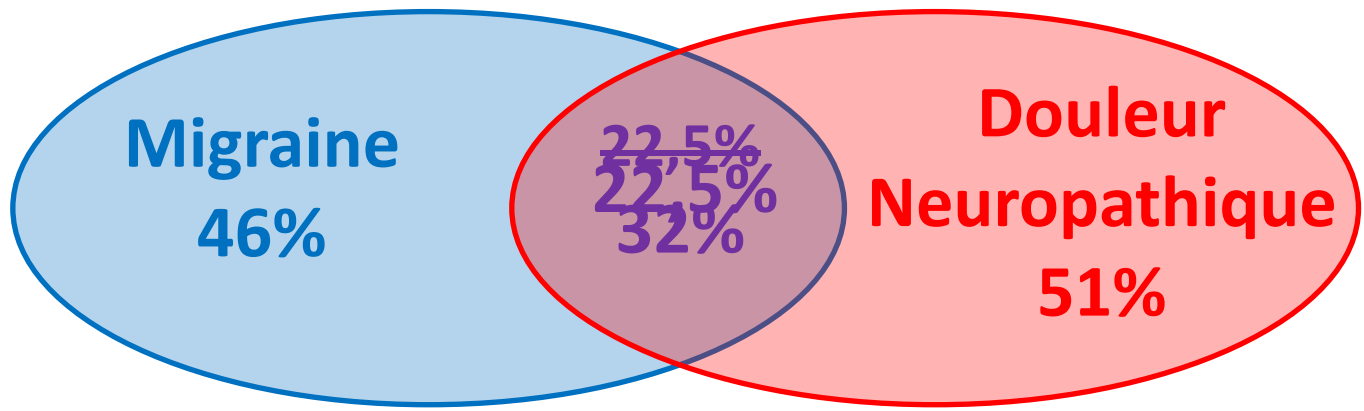
# Caractéristiques neuropathiques: 51%

(6,9% en population générale, *Bouhassira et al., 2008*)

	Pain with NCs (n = 346)	Pain without NCs (n = 143)	Odds ratio (95% CI)	P value
DN-4 score $\pm$ SD	4.5 $\pm$ 0.1	1.5 $\pm$ 0.1		<.001
Female, % (n)	81.8 (283)	77.6 (111)	1.18 (0.75–1.85)	.284
Age $\pm$ SD, y	48.9 $\pm$ 0.6	50.7 $\pm$ 1.1		.162
Time from onset $\pm$ SD, y	13.7 $\pm$ 0.5	15.3 $\pm$ 0.9		.122
RR-MS, %	73.4	67.2	1.28 (0.83–1.96)	.260
Pain Severity Index, /10 $\pm$ SD	4.9 $\pm$ 0.1	3.9 $\pm$ 0.2		<.001
Pain Interference Index, /10 $\pm$ SD	5.6 $\pm$ 0.2	4.9 $\pm$ 0.3		.028
EDSS score $\pm$ SD	3.7 $\pm$ 0.1	3.8 $\pm$ 0.2		.365
Migraine, % (n)	62.0 (215)	42.7 (61)	6.62 (3.40–10.85)	<.001
Catastrophizing, /52 $\pm$ SD	24.5 $\pm$ 0.7	20.0 $\pm$ 1.1		<.001

**Les patients ayant des douleurs neuropathiques ont plus de migraines.**





	Migraine + DN (n=215)	DN (n=131)	Migraine (n=94)	Ni migraine, ni DN (n=94)
Female, % (n)	83.7 (180)	78.6 (103)	83.0 (78)	75.3 (67)
Age ± SD, y	46.6 ± 0.8	52.9 ± 0.9	45.5 ± 1.4	52.3 ± 1.2
Time from onset ± SD, y	11.7 ± 0.6	16.8 ± 1.0	13.1 ± 1.0	16.2 ± 1.1
RR-MS, %	80.2	61.7	74.7	61.8
Headache pain, /10 ± SD	6.2 ± 0.1	1.2 ± 0.2	5.3 ± 0.2	1.0 ± 0.2
Pain Severity Index, / 10 ± SD	5.9 ± 0.1	5.2 ± 0.2	3.3 ± 0.3	4.3 ± 2.3
≥3 pain locations, % (n)	51.2 (110)	69.7 (92)	16.0 (15)	13.5 (12)
Pain Interference Index, / 10 ± SD	5.1 ± 0.1	4.5 ± 0.2	2.8 ± 0.3	3.7 ± 0.3
EDSS score ± SD	3.5 ± 0.2	4.1 ± 0.2	2.9 ± 0.2	4.2 ± 0.2
Catastrophizing, /52 ± SD	25.9 ± 0.9	22.1 ± 1.0	14.1 ± 1.5	19.9 ± 1.5

# Evolution dans le temps

## Durée d'évolution de la SEP

	<10 y (n = 208)	10–19 y (n = 214)	>20 y (n = 146)	Statistical comparisons
Pain, % (n)	83.7 (174)	78.5 (168)	76.7 (112)	NS
Headaches, % (n)	61.5 (128)	57.5 (123)	39.7 (58)	A≠C and B≠C
Migraine, % (n)	54.3 (113)	50.9 (109)	28.8 (42)	A≠C and B≠C
Painful body sites ≥3, % (n)	34.1 (71)	36.9 (79)	29.5 (43)	NS
Neuropathic characteristics, % (n)	55.8 (116)	53.3 (114)	47.3 (69)	NS
Pain without neuropathic characteristics, % (n)	19.7 (41)	20.6 (44)	23.3 (34)	NS

## Age des patients au moment de l'enquête

	≤35 y (n = 84)	36–54 y (n = 346)	≥55 y (n = 243)	Statistical comparisons
Female, % (n)	82.1 (69)	78.6 (272)	79.4 (193)	NS
RR-MS, %	96	82.3	38.2	A≠B≠C
EDSS score ± SD	1.56 ± 0.2	3.1 ± 0.1	5.3 ± 0.1	A≠B≠C
Pain : % (n)	83.3 (70)	80.9 (280)	73.7 (179)	NS
Headaches, % (n)	76.2 (64)	56.6 (196)	41.6 (101)	A≠B≠C
Migraine, % (n)	67.9 (57)	49.7 (172)	32.9 (80)	A≠B≠C
Painful body sites ≥3, % (n)	31.0 (26)	40.5 (140)	25.9 (63)	B≠C
NCs, % (n)	44.0 (37)	56.9 (197)	46.1 (112)	A≠B and B≠C
Pain without NCs, % (n)	21.4 (18)	19.4 (67)	23.9 (58)	B≠C

**Co-occurrence fréquente de Migraines et de Douleurs Neuropathiques.**

**Mais mécanismes probablement différents.**

**→ Rechercher systématiquement ces 2 types de douleurs pour les traiter efficacement.**

# Remerciements

**Pr Pierre CLAVELOU (directeur de thèse)**

**Pr Radhouane DALLEL**

**Dr Lemlih OUCHCHANE**

**Dr Nathalie GUY**

**Dimitri BAYLE**

**Pr Alain ARTOLA**

**Dr Christian DUALE**

**Patients et employés du Réseau SEP Auvergne**





# Traitements de fond

