



Hyperactivité de la formation d'habitudes dans le Syndrome de Gilles de la Tourette

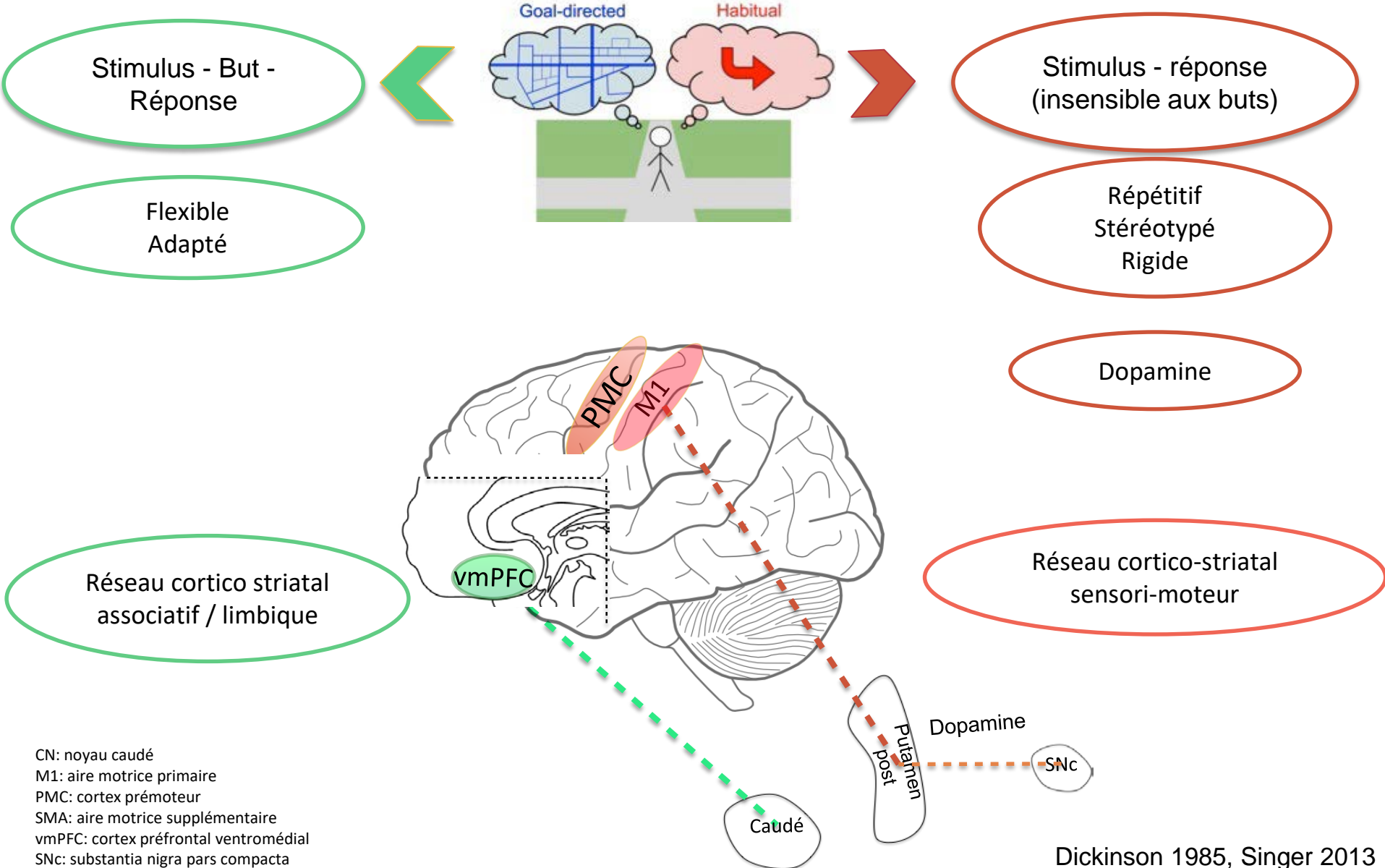
Cécile DELORME

Sous la direction du Dr. Yulia WORBE

Equipe Mouvements anormaux et ganglions de la base (Pr. VIDAILHET et Pr. LEHERICY)
ICM / INSERM UMR 1127 / CNRS UMR 7725
Centre de Référence SGT - La Pitié-Salpêtrière - Paris

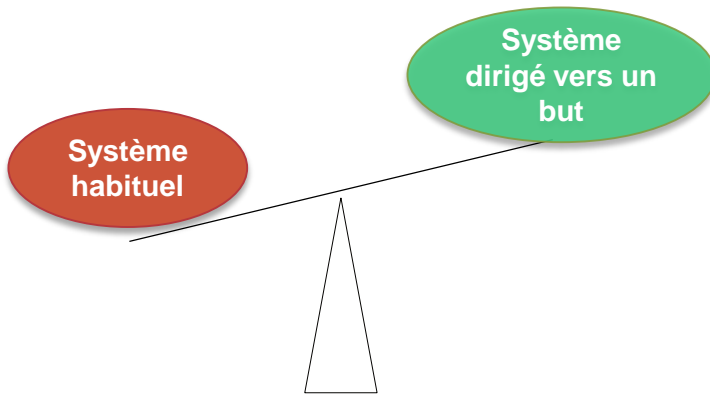
Comportements dirigés vers un but

Comportements habituels et tics

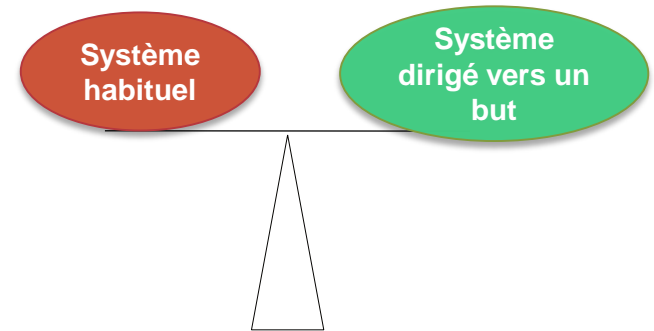


Hypothèse

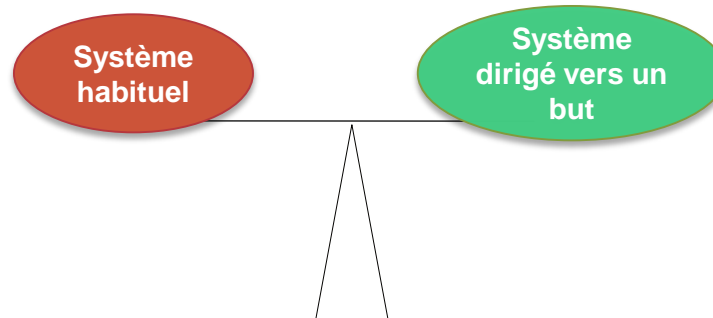
Patients SGT non traités

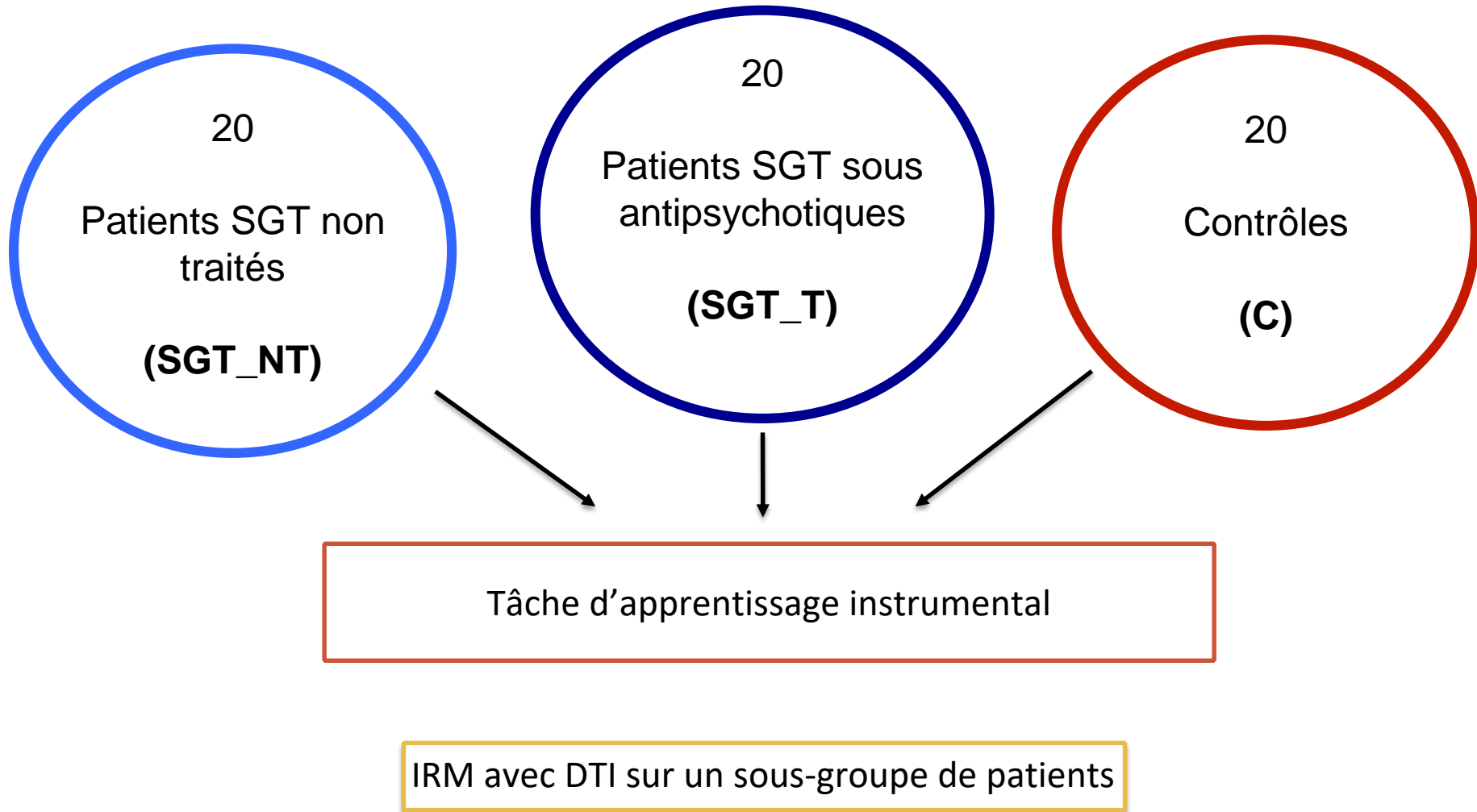


Patients SGT sous antipsychotiques



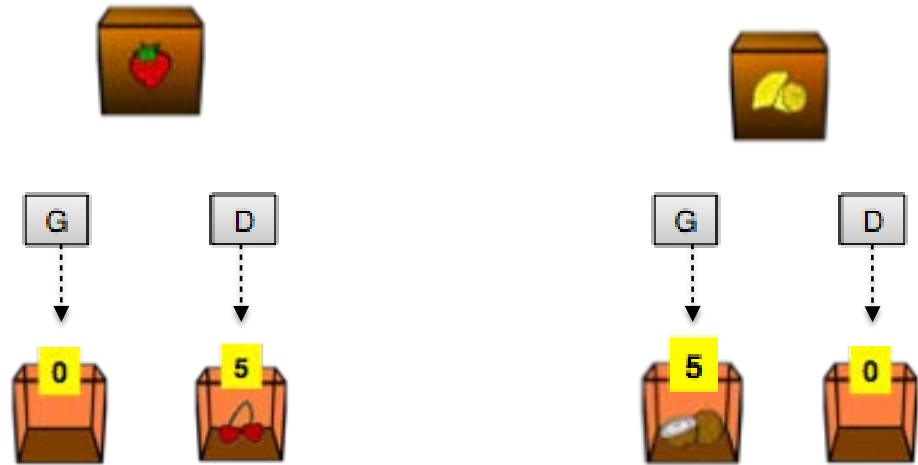
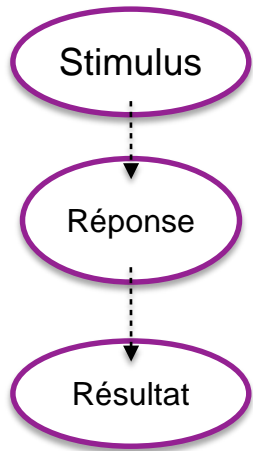
Sujets sains



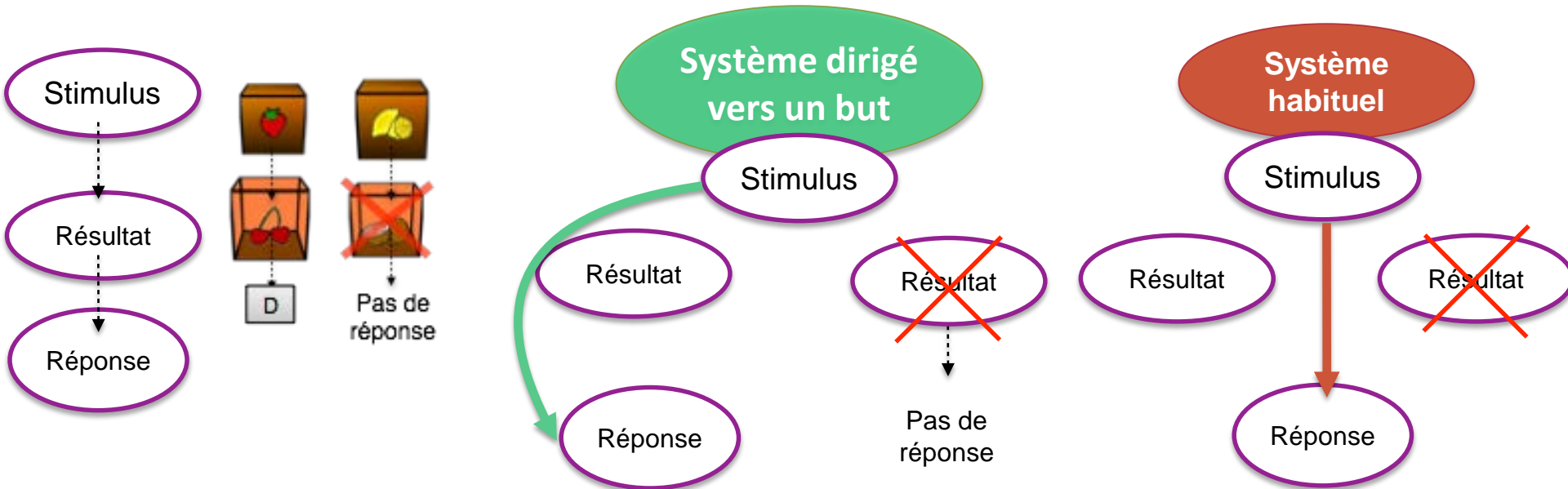


Tâche comportementale

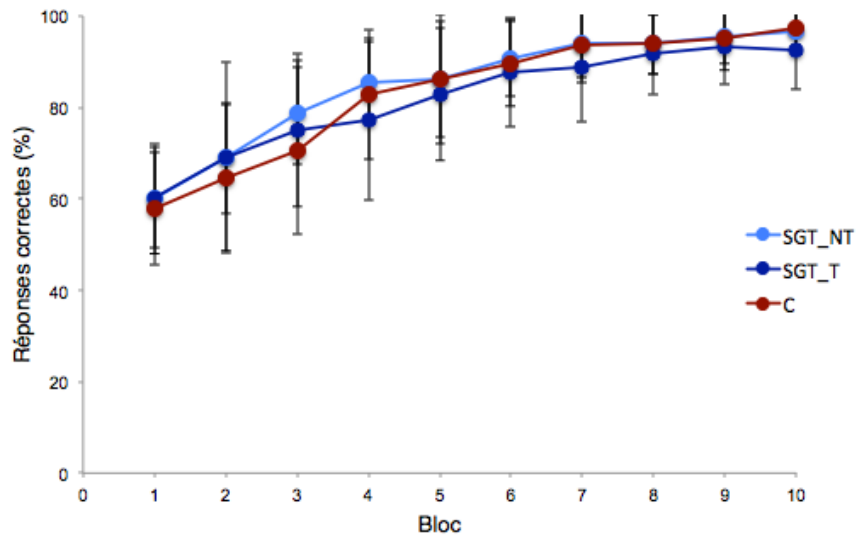
1) Apprentissage instrumental



2) 'Glissement de l'action' avec dévaluation



1) Apprentissage instrumental



Effet d'apprentissage

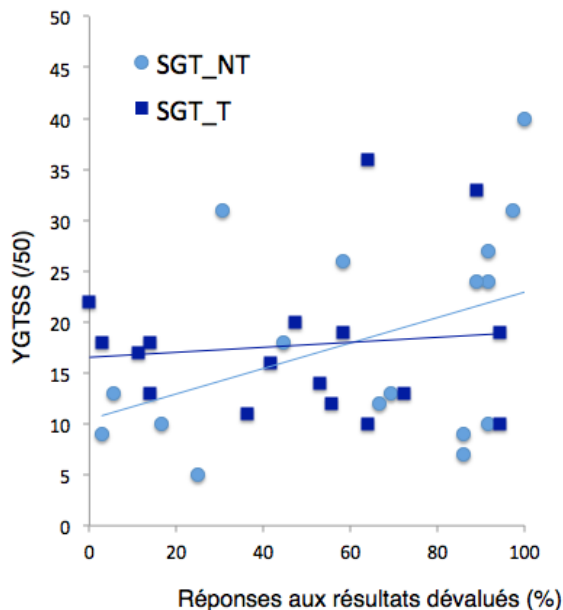
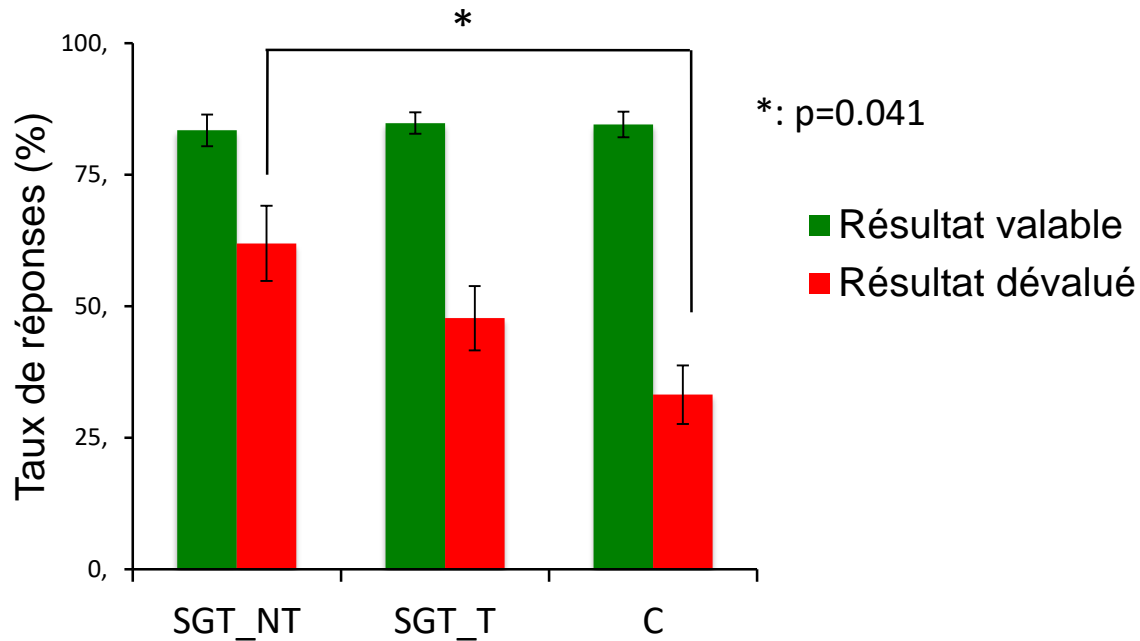
$F(9,48) = 59.27$ ($p < 0.001$)

Pas d'effet du groupe

$F(2,48) = 0.084$, $p = 0.92$

SGT_NT : patients non traités
SGT_T : patients traités
C : contrôles

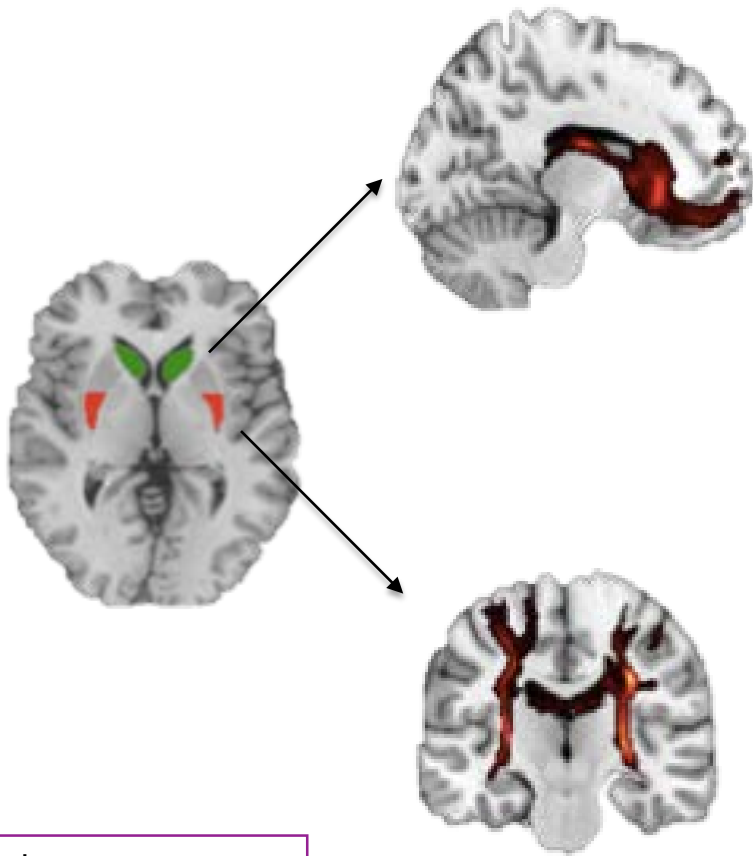
2) Etape de glissement de l'action



Corrélation avec sévérité des tics chez SGT_NT:
 $r=0.414$
 $z=1.647$
 $p=0.049$

SGT_NT : patients non traités
SGT_T : patients traités
C : contrôles

Tractographie probabiliste

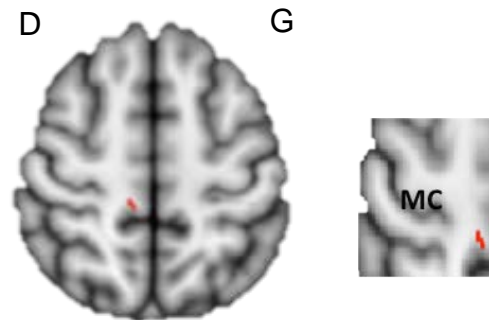


- 2 régions sources:
- Putamen postérieur
 - Caudé antérieur

Regression
avec taux de réponses aux résultats dévalués



z=126



Cluster de connectivité
Cortex moteur droit - putamen postérieur

- ➔ **Hyperactivité du système de formation des habitudes**
chez les patients SGT
 - Plus marquée chez les patients non traités
 - Corrélée à la sévérité des tics

- ➔ Sous-tendue par un **réseau cortico-striatal sensori-moteur droit**

- ➔ Partiellement corrigée par les antipsychotiques

Remerciements

Département de Neurologie - Pitié Salpêtrière:

Dr. Yulia WORBE

Pr. Marie VIDAILHET

Dr. Andreas HARTMANN

Dr. Emmanuel FLAMAND-ROZE

CENIR ICM:

Pr. Stéphane LEHERICY

Dr. Romain VALABREGUE

Mélanie DIDIER