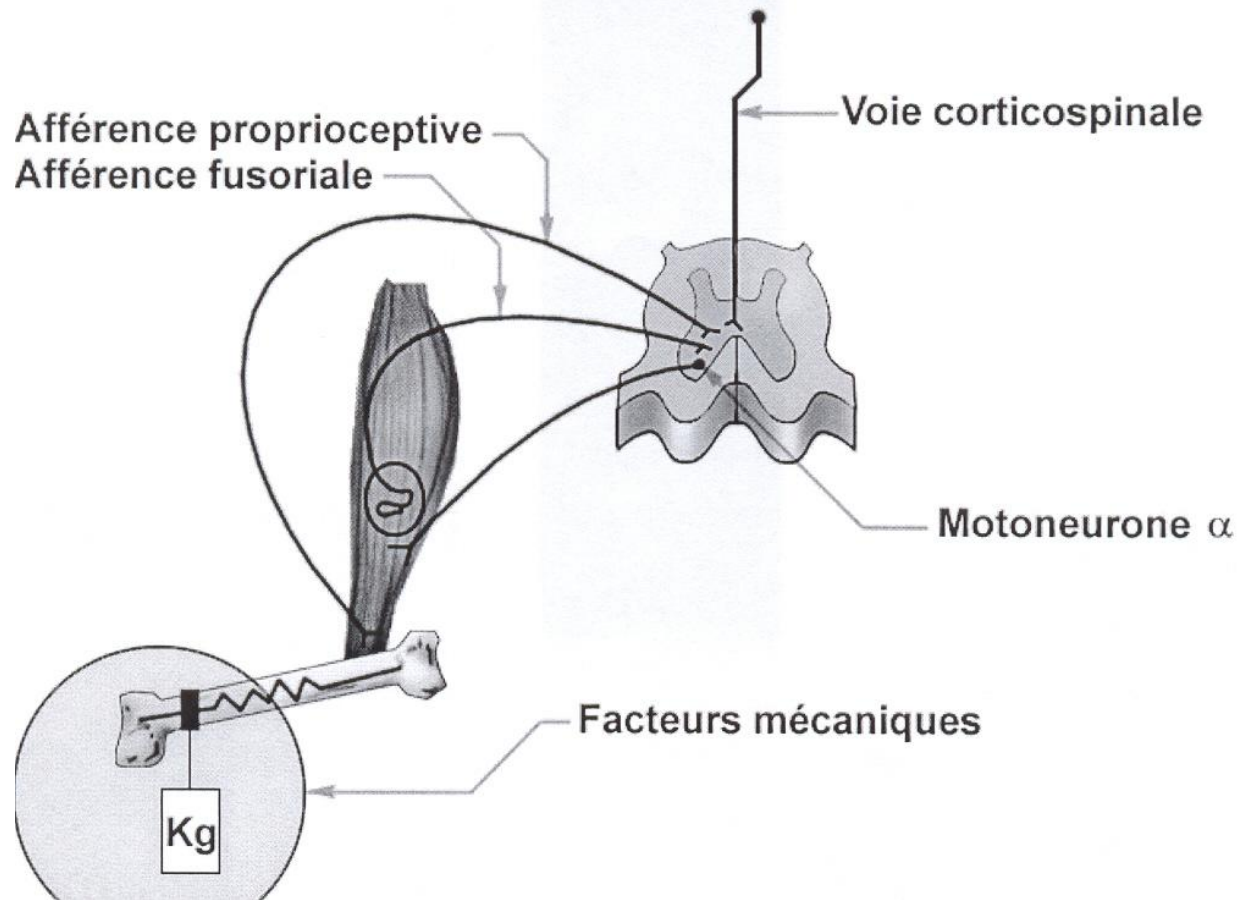


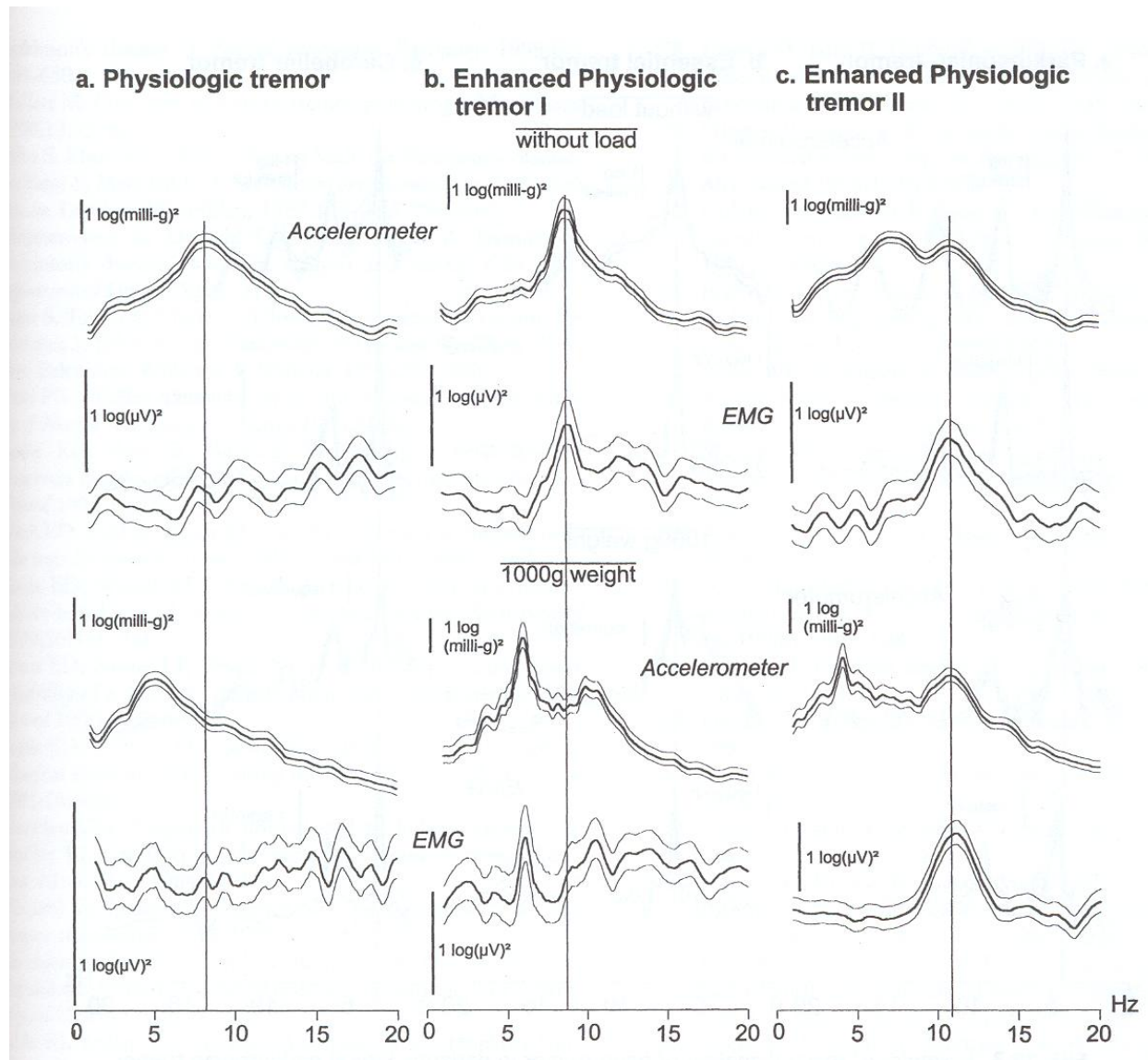
Les facteurs qui influencent les tremblements périphériques



⇒ Enregistrement du tremblement physiologique par accélérométrie et EMG:

Diminution de la fréquence sous l'effet d'un poids

Composante centrale en cas d'exagération du tremblement physiologique (b et c)



D'après:

G. Deuschl, J. Volkmann. Tremors: Differential diagnosis, pathophysiology, and therapy. In; Parkinson's disease and movement disorders. J. Jankovic and E. Tolosa Eds. 4th Edition. Lippincott Williams & Wilkins, Philadelphia, 2002, Ch 19, pp. 270-290

Exagération du tremblement physiologique

- Stress
- Fièvre
- Hyperthyroïdie
- Hypercorticisme
- Nicotine
- Iatrogénie
- Agents toxiques
- ...

Causes iatrogènes

(Jedynak, Neurologies, 2002)

Médicament	Type de tremblement iatrogène	Médicament	Type de tremblement iatrogène
Neuroleptiques (y compris flunarizine, Agréal [®] , Vesadol [®])	P	Valproate	P, PH
Tetrabenazine	P	Perhexiline	P, PH
Reserpine	P	Amiodarone	PH
Metoclopramine	P	Lithium	P, PH, M
Antidépresseurs tricycliques	PH	Cytostatiques	M
Bronchodilatateurs	PH	Immunosuppresseurs (ciclosporine)	M
Sympaticomimétiques	PH	Sevrage d'alcool, de cocaïne	PH
Caféine	PH		
Dopamine	PH		
Adrénocorticoïdes	PH		
Medroxyprogestéronactate	P, PH		
Hormone thyroïdienne	PH		

P: tremblements de type parkinsonien ;
PH: exagération du tremblement physiologique ;
M: caractère myoclonique.

Tremblement de cause toxique

(lésions cérébrales focales ou diffuses pour un certain nombre de causes)

- Tremblement de sevrage alcoolique (> 6 Hz)
- Tremblement cérébelleux lent (3 Hz) compliquant l'alcoolisme chronique par lésions cérébelleuses
- Autres principaux toxiques => Tremblement \pm myoclonique: plomb, mercure, manganèse, bismuth, arsénic, bromure de méthyle, CO, cyanure, naphthalène, phosphore, toluène, DDT, lindane, képone, dioxine, ...