

# Biopsie de Nerf : introduction

Jean-Philippe CAMDESSANCHE

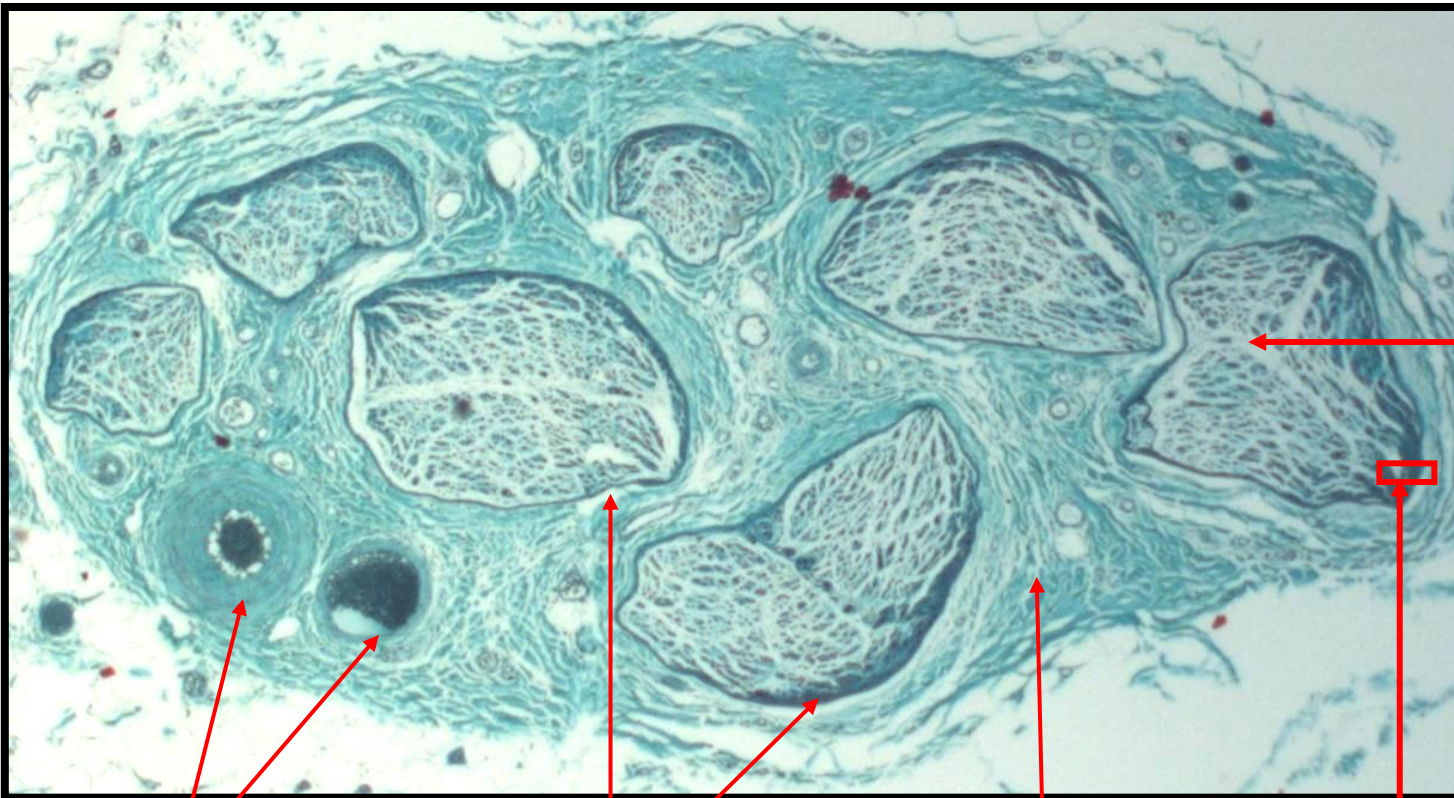
Service de Neurologie  
Hôpital Nord – CHU Saint-Etienne



FACULTÉ DE MÉDECINE  
JACQUES LISFRANC • SAINT-ETIENNE



# Architecture du nerf



endoneurium

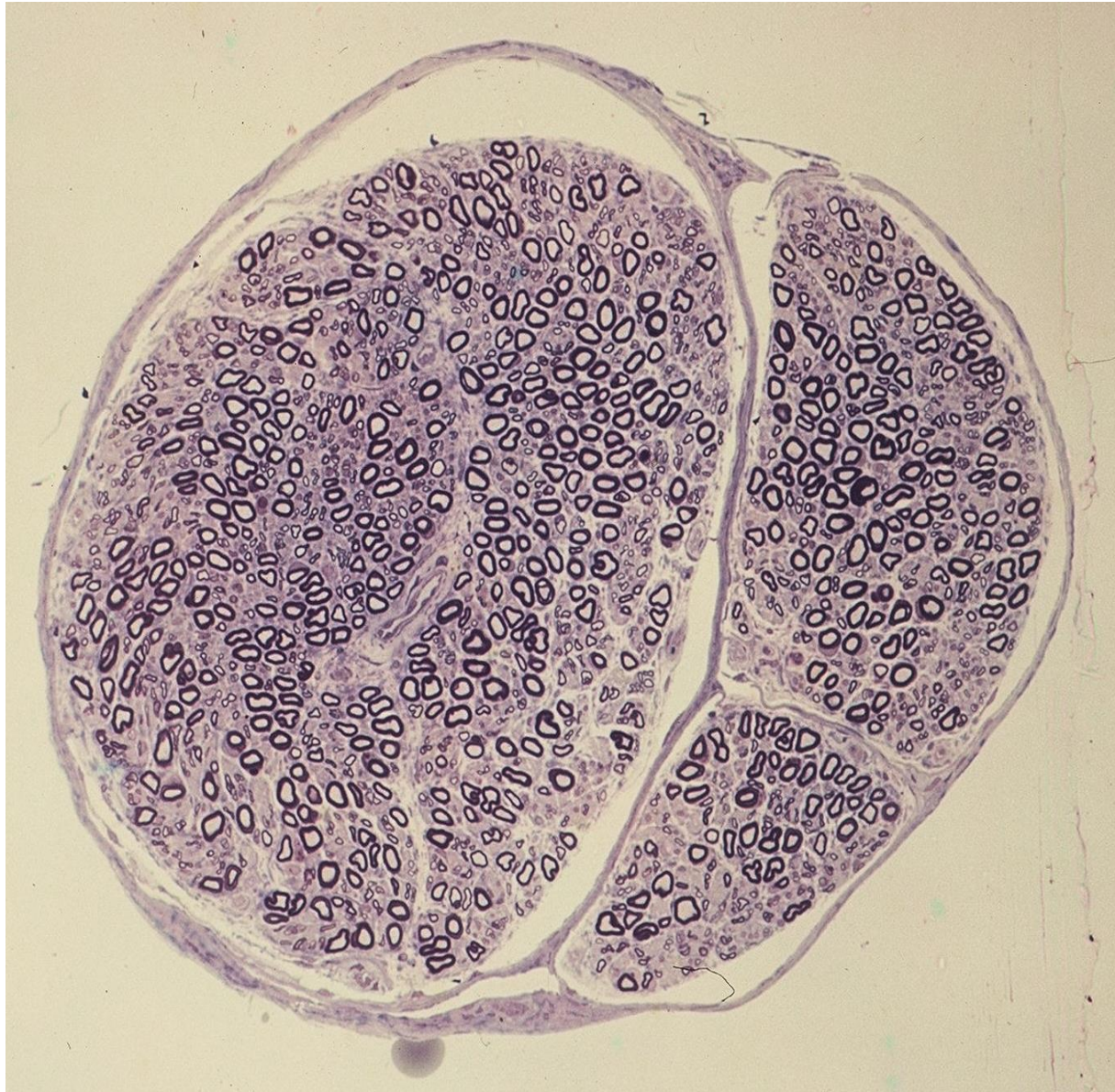
Artérioles de 30 à  
300  $\mu\text{m}$  de  $\varnothing$   
Veinules

faisceaux  
nerveux

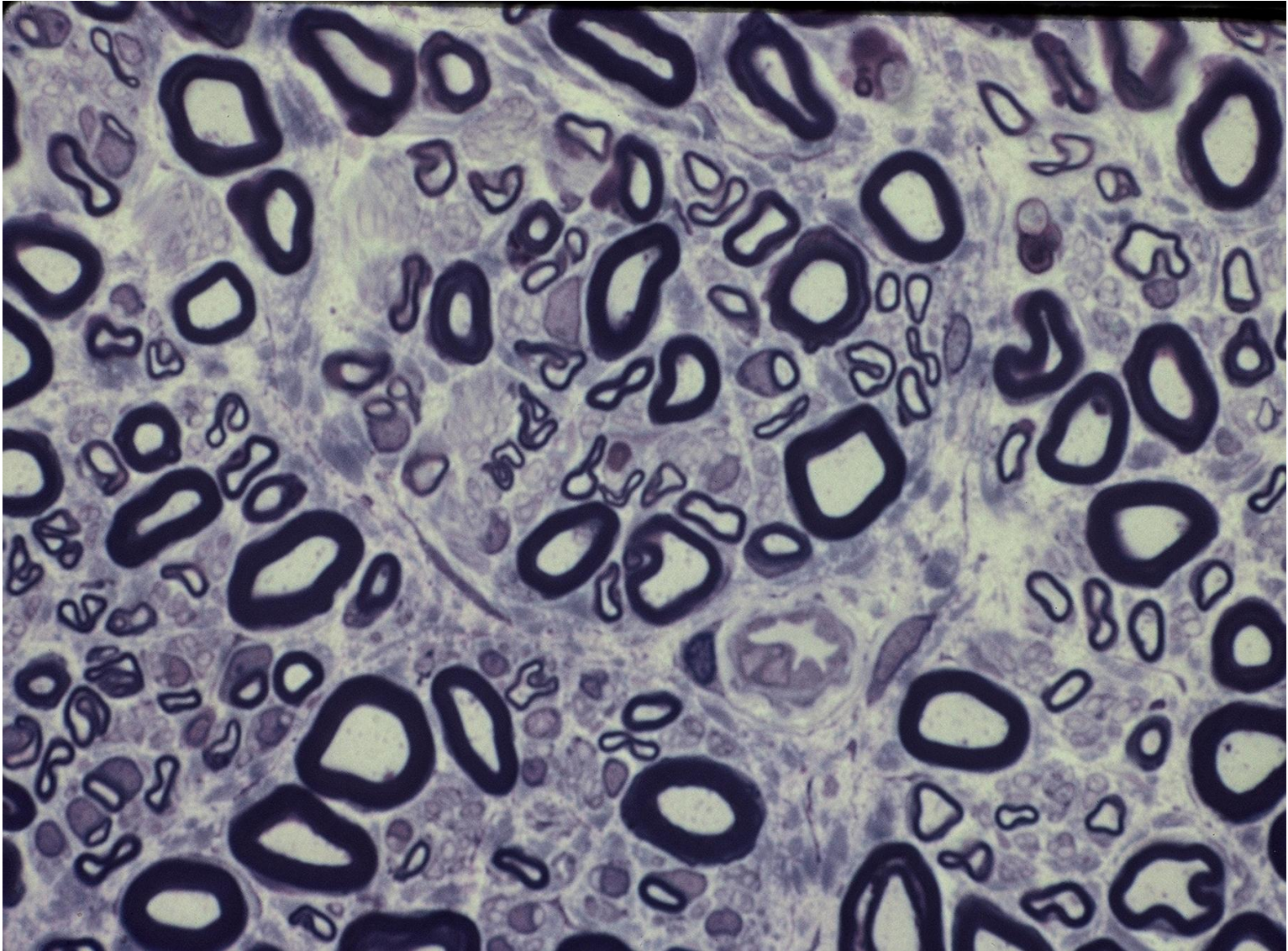
épineurium

périneurium

# Architecture du nerf



# Architecture du nerf



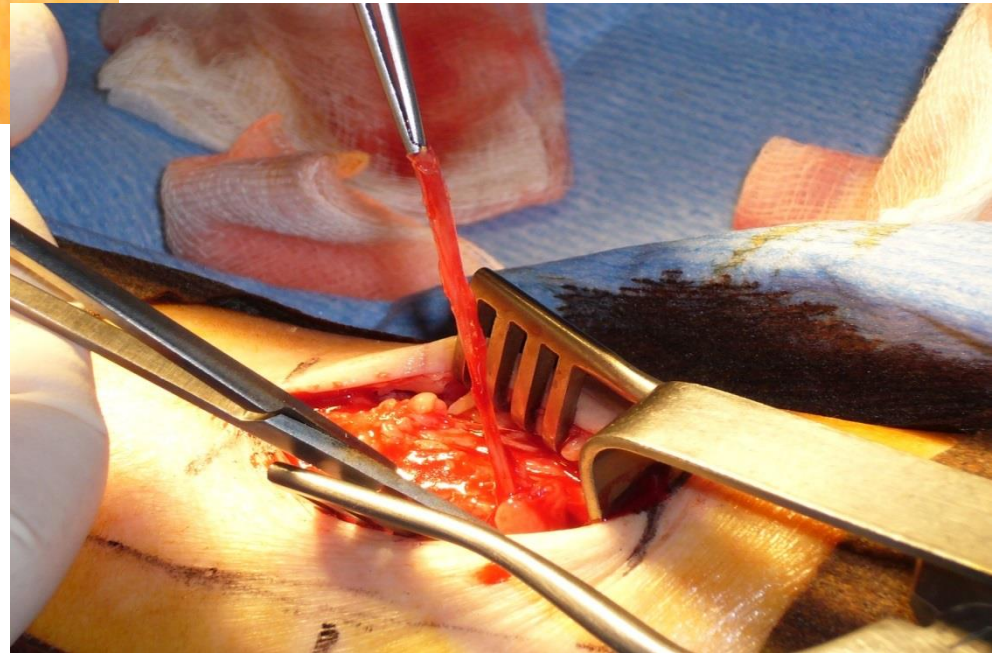
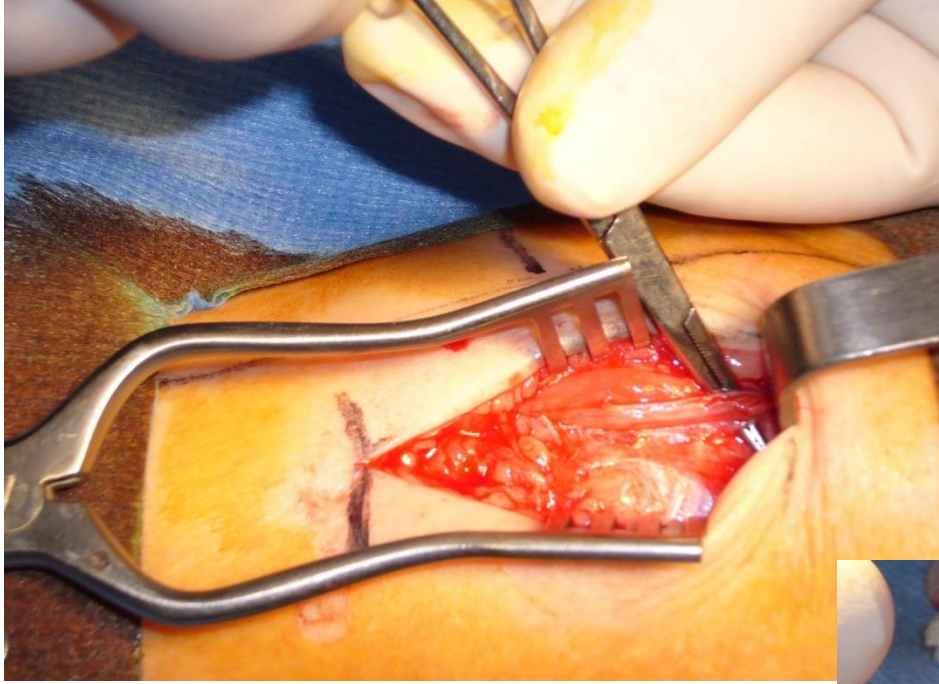
# La biopsie de nerf

- **Geste invasif chirurgical,**
- **Simple mais complexe,**
- **Sous anesthésie locale,**
- **Bénéfices > séquelles ou inconvénients,**
  
- **Question précise +++ : Etiologie ?  
Mécanisme ? Evolutivité ?**

# La biopsie de nerf

- **Nerf uniquement sensitif,**
- **Segment distal,**
- **Nerf entier (séquelles = anesthésie),**
- **Segment limité 2 à 5 cm,**
- **Membre inférieur le plus souvent,**
- **Plus rarement nerf radial (MS) ou branche sensitive du nerf crural (quadriceps).**

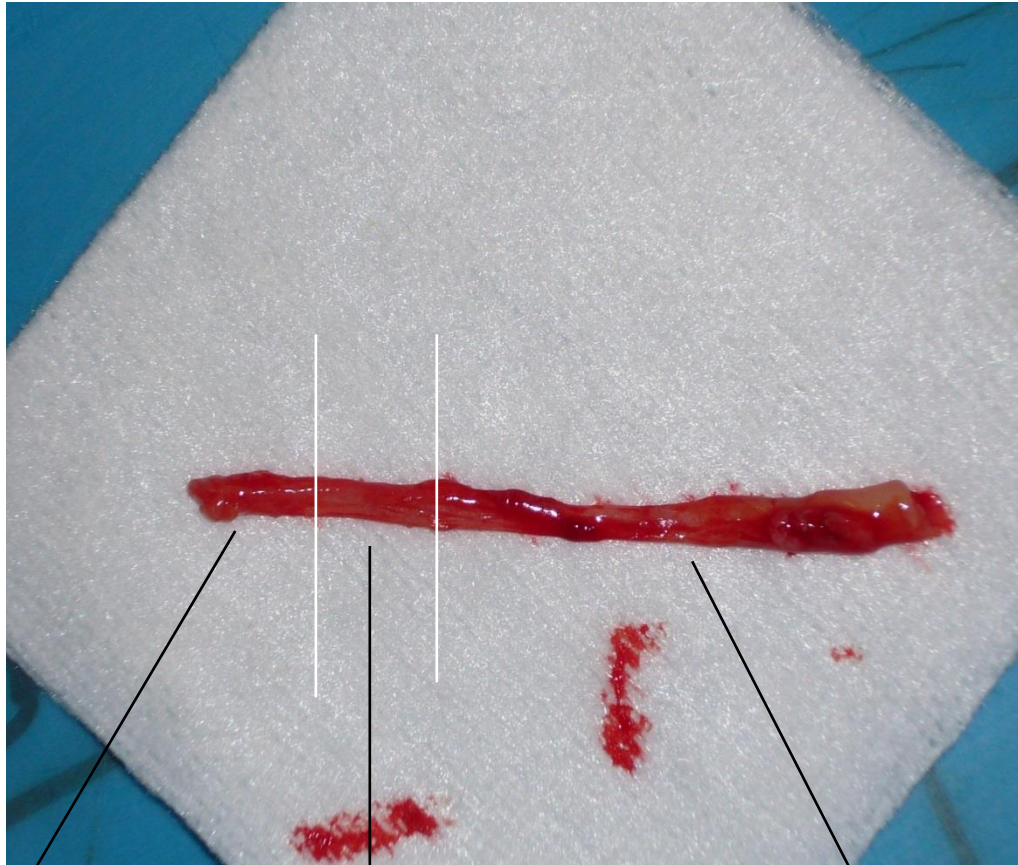
# La biopsie de nerf



# La biopsie de nerf







3 fragments  
3 techniques

**Questions**

**différentes**

**Congelé**



**Immuno  
Biologie moléculaire**

**Glutharaldhéyde  
+ tampo cacodylate**



**Semi-fines, « Teasing »  
ME (mécanisme Ax ou Dem..)**

**Formol**



**Paraffines  
Étiologie +++**