

DIU DE PATHOLOGIE NEUROVASCULAIRE

Télé-enseignement de Neurosonologie

Parcours interactif et guidé



NATHALIE NASR

MATTHIEU NODOT, JOEL CONSTANS, VINCENT LARRUE

DIU DE PATHOLOGIE NEUROVASCULAIRE

OPTION DE NEUROSONOLOGIE NIVEAU 2

Site de télé-enseignement

Paramètres
Utilisateurs
Me désinscrire de DIU de neurologie vasculaire
Filtres
Notes
Sauvegarde
Restauration
Importation
Publier
Réinitialiser
Banque de questions

Prendre le rôle...
Réglages de mon profil
Administration du site

Rechercher

Bienvenue sur le site du
DIU de Pathologie Neurovasculaire - Module
Neurosonologie



Forum du cours

Accès à la classe virtuelle : DIU Neurologie Vasculaire - circulation cérébrale – Toulouse

Connexion à Adobe Connect - Mozilla Firefox

https://connect.univ-tlse3.fr/diuNV

ADOBE® CONNECT™

DIU Neurologie Vasculaire - circulation cérébrale – Toulouse

Entrer en tant qu'invité

Nom

Entrez dans la salle

Entrer avec votre nom de connexion et votre mot de passe (Obligatoire pour les hôtes, recommandé pour les utilisateurs enregistrés)

Web conférence

1 2 3 4 5 6
7 8 9 10 11 12 13
14 15 16 17 18 19 20
21 22 23 24 25 26 27
28 29 30

Légende

- Cacher les événements globaux
- Cacher les événements de cours
- Cacher les événements de groupe

Salle de cours virtuelle



- Activités
 - Lien vers une salle de cours virtuelle:
 - ✦ Intitulé: «DIU Neurologie Vasculaire - circulation cérébrale – Toulouse ».
 - ✦ Url d'accès <https://foad.univ-tlse3.fr/diuNV>
 - ✦ Utilise Adobe Connect
 - ✦ Usage: enseignement à distance
 - ✦ Requiert une connexion internet filaire

Vidéo (3)

Arrêter

Participants (8)



Webconf DIU Neurologie Vasculaire 2



Matthieu Nodot



vodougnon

- Hôtes (2)
 - Webconf DIU Neurologie Vasculaire
 - Webconf DIU Neurologie Vasculaire 2
- Présentateurs (1)
 - Matthieu Nodot
- Participants (5)
 - ELKE
 - FABIEN Chloé
 - mamadou 2
 - Ndiaga Matar GAYE
 - vodougnon

Partager 4

Conversation (Tout le monde)

Sondage

Partage

Discussion

Collabor...

Nouvel a...

Espace d'enseignement virtuel



- Activités
 - Auto-évaluation: QCM au début, au milieu et à la fin de chaque séquence d'enseignement
 - Devoir: par exemple, les projets de mémoire
 - Atelier: permet de commenter par exemple le projet de mémoire des étudiants co-inscrits.
 - Glossaire: mini-dictionnaire de Neurosonologie
 - Forum et chat: prévoir de « compartimenter » le temps
 - Liens vers des sites extérieurs

Réglages

- ▼ Administration du cours
 - ✎ Activer le mode édition
 - ⚙ Paramètres
 - Utilisateurs
 - 👤 Me désinscrire de DIU de neurologie vasculaire
 - 🔍 Filtres
 - 📅 Notes
 - 📁 Sauvegarde
 - 📂 Restauration
 - 📄 Importation
 - 📢 Publier
 - 🔄 Réinitialiser
 - ▼ Banque de questions
 - **Questions**
 - Catégories
 - Importer
 - Exporter

Banque de questions

Choisir une catégorie Vasospasme (6)

- Montrer aussi les questions des sous-catégories
- Montrer aussi les anciennes questions
- Montrer le texte de la question dans la liste

Créer une question...

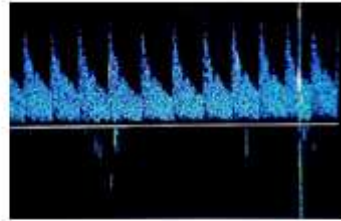
<input type="checkbox"/>	T ▲	Question	Créée par Prénom / Nom	Dernière modification par Prénom / Nom
<input type="checkbox"/>	☰	calculé l'indice de Lindegaard (QCS)	* ⚙ ⚡ ✖ NODOT Matthieu	NODOT Matthieu
<input type="checkbox"/>	☰	De quel(s) paramètre(s) dépend la survenue d'un déficit isché	* ⚙ ⚡ ✖ NODOT Matthieu	NODOT Matthieu
<input type="checkbox"/>	☰	hémorragie sous-arachnoïdienne anévrysmale (QCM)	* ⚙ ⚡ ✖ NODOT Matthieu	NODOT Matthieu
<input type="checkbox"/>	☰	hémorragie sous-arachnoïdienne anévrysmale (QCM)	* ⚙ ⚡ ✖ NODOT Matthieu	NODOT Matthieu
<input type="checkbox"/>	☰	Le syndrome de vasoconstriction réversible est caractérisée p	* ⚙ ⚡ ✖ NODOT Matthieu	NODOT Matthieu
<input type="checkbox"/>	☰	Pour diagnostiquer un vasospasme au DTC, de quels paramè	* ⚙ ⚡ ✖ NODOT Matthieu	NODOT Matthieu

Avec la sélection:

Supprimer Déplacer vers >> Vasospasme (6)

Chapitre 10

Recherche de shunt droite-gauche



Mots - clef : Shunt droit-gauche

Supports de cours

Shunt droit-gauche

Images du cours...

Figures du cours (par N. Nasr)

videos du cours...

Extrait vidéo FOP

Questions relatives au shunt droite-gauche

**Sections d'enseignement
et ressources en ligne**

Chapitre 11

Autorégulation de la circulation cérébrale



Mots - clef : Auto-régulation corrigé pour le diabète

Supports de cours

Auto-régulation corrigé pour le diabète

Images du cours...

Iconographie